



## MONTAJE Y CONECTIVIDAD SIMPLIFICADOS



### CARACTERÍSTICAS

**TIPO:** Sistema activo 2.1

**CONFORMACIÓN:** Flatbox Midi: 2 vías / Bass-Réflex y Flatsub Stereo-One: Woofer 7" + radiador pasivo 7" - Cerrado / Bluetooth 2.1

**ANCHO DE BANDA:** 30 Hz - 25 kHz

**DIMENSIONES:**

Flatbox Midi: 380 x 92 x 210 mm

Flatsub Stereo-One: 550 x 165 x 300 mm

**PRECIO:** 1.125 €

### ¡ DESTACA POR...

- El buen sonido ofrecido por este conjunto pese a las reducidas cotas de sus diferentes bafles.
- El que el Subwoofer vaya dotado con tres etapas amplificadores digitales de 80 W + 2 x 35 W con los que excitar a los satélites.
- La conectividad Bluetooth 2.1 que permite el streaming de audio desde móviles o PC's.

# DLS Flatbox Midi + Flatsub Stereo-One

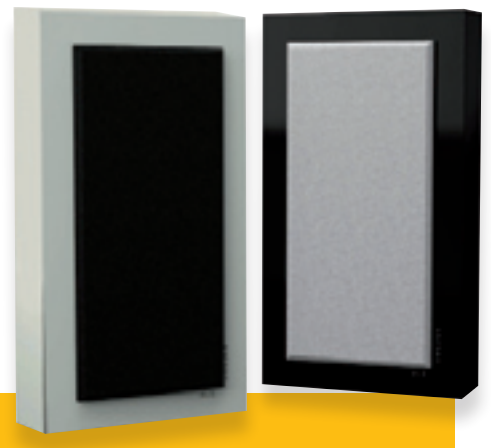
Conjunto 2.1 de bafles planos e inalámbrico para el que tan sólo necesitarás de un móvil para oír tu música favorita

Conformado por tres recintos acústicos planos dos más por un Subwoofer activo, este interesante a la par que flexible conjunto destaca por la calidad de sonido que brinda, así como por las facilidades que de cara a su ubicación da al ser todos sus elementos planos y encima bastar con tener un teléfono móvil o un PC con Bluetooth para que el conjunto empiece a sonar sin necesidad de amplificador o CD alguno.

### Técnica y diseño bien combinados

Si por algo despuntan estos bafles sobre el resto de modelos que se vienen comercializando, es porque los DLS son por lo pronto casi planos. Como tal son ya la segunda generación de gabinetes que desarrolla esta súper prestigiosa firma sueca, la cual aprovecha su enorme conocimiento en el desa-

rollo de altavoces para elaborar unos recintos casi planos que se pueden poner en vertical u horizontal y que resultan ideales para usar en viviendas donde el diseño prima, en instalaciones Home Cinema o bien para combinar con las actuales pantallas de TV planas. Ahora bien, lo mejor de todo es que con dicho sistema no sólo gozaremos de un versátil sistema acústico capaz de cubrir todo el espectro audible o de proporcionar el volumen necesario como para sonorizar ampliamente salas de unos 20 m<sup>2</sup>, sino que encima dispondremos de un conjunto para el que no se requiere de amplificador externo al incorporar el propio Subwoofer una etapa de 80 W más otras dos de 35 W para excitar los satélites, como tampoco cables para transferir la música desde el móvil o el PC al ser dicho Subwoofer Bluetooth. **ON OFF**



Accésit



### POLK AUDIO VS 265RT

Bafle muy parecido conceptualmente a los DLS Flatbox el cual puede ser emplazado sobre la pared al estar constituido por un gabinete tremendamente plano de tan sólo 530 x 90 x 225,4 mm, como encastrado directamente en la mampostería, modelo que electroacústicamente está constituido por dos woofer de 6,5" de polipropileno más por un tweeter de 1".

**Precio: 979 euros**

### REL ACOUSTICS HABITAT1

Subwoofer plano de altísimas prestaciones el cual no sólo destaca por montar dos transductores frontales de 6,5" más una membrana pasiva de 10" o por su potente amplificador interno de clase D de 150 W eficaces... sino porque encima tiene un diseño muy conseguido y hasta puede funcionar sin cables.

**Precio: 1.590 euros**



Sub extraplano el cual incluye un sistema de conexión inalámbrico propio con el que la señal no sufre compresión alguna

Versátil modelo susceptible de ser tanto colgado de la pared como encastrado directamente en ella